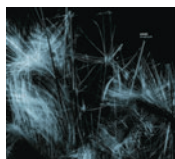


LA REPRÉSENTATION PAR L'ALGORITHME

Cyrille Henry est un artiste-programmeur qui représente le temps quand il pratique la photographie dans sa série des "Voyages". Mais lorsqu'il se passe de la captation du réel pour modifier et assembler des cubes blancs, c'est pour mieux évoquer la nature symbolisée par des "Arbres". Il aime concevoir des règles qu'il rédige sous la forme d'algorithmes, tels ceux qui extirpent les "Formes" que recèlent d'autres images. Et c'est avec Nicolas Montgermont qu'il a réalisé le DVD "Vivarium" témoignant de leurs expérimentations communes au sein de chdh.



Vivarium

Le DVD du collectif chdh, regroupant Cyrille Henry et Nicolas Montgermont, coproduit par La Compagnie Prométhée et Arcadi, est distribué par Le Label Artkillart.

Voyages en train

L'appareil photographique que Cyrille Henry emporte avec lui durant ses voyages en train mémorise des multitudes de paysages dont l'artiste ne préserve toutefois qu'une colonne de pixels par image. Ces mêmes colonnes, une fois assemblées méthodiquement, de gauche à droite, représentent la mémoire d'un déplacement dans l'espace, dans le temps. Aussi larges, horizontalement, que les trajets ont été longs, ces *Voyages en train* ne sont autres que des compressions spatiales et temporelles dont toutes les lignes témoignent à la fois d'un lieu et d'un instant.

Voyages immobiles

Les *Voyages immobiles* sont issus du même procédé qui consiste à ne préserver qu'un fragment spatio-temporel par image capturée. Mais ici l'appareil est placé face au sujet de la représentation que seule la nature perturbe. Il émerge de ses paysages uniques, provenant toutefois de temporalités multiples, un sentiment de calme, l'impression d'une certaine lenteur sans doute trahie par la durée du procédé mis en place. Quant aux filaments verticaux qui persistent, semblables aux coulures en peintures, ils témoignent de l'écoulement du temps.

Arbres Logiques

Les arbres de Cyrille Henry n'ont ni racines, ni feuilles. Ils résultent du calcul des machines. Le cube blanc qui constitue leur base est semblable en tout point à ceux de chacune des extrémités de leurs branches. Certains arbres semblent en souffrance alors que d'autres nous évoquent l'ornement, mais tous proviennent d'algorithmes regroupant quelques règles parmi lesquelles il doit être défini que la taille du cube de la base est toujours plus importante que celles des cubes de sa propre arborescence. Et c'est pourtant de la représentation de la nature dont il est question.

Formes Latentes

Tel un alchimiste, Cyrille Henry pratique aussi la conversion lorsqu'il conçoit les formules algorithmiques qui transforment quelques images photographiques en des nuées de particules figées dans leurs expansions. Des images originelles représentant des vues de paysages urbains ou naturels, il ne reste plus rien si ce n'est "les formes latentes" qui n'attendaient que l'artiste pour émerger de l'invisible. Les pixels sont devenus cubes, les cubes ont été modifiés, puis déplacés dans l'espace tridimensionnel de l'image qui révèle enfin la forme cachée, dans l'attente de sa propre représentation.

Vivarium

Cyrille Henry apprécie aussi les collaborations comme celle, intitulée chdh, qui le lie depuis quelques années à Nicolas Montgermont. Ensemble, ils donnent fréquemment des performances audiovisuelles en temps réel que le DVD *Vivarium* permet d'appréhender. Les pistes ou instruments répondant au nom de "Convulsions", "Mutation" ou "Parade" présentent des objets qui se forment et se déforment au rythme des sons que leurs mouvements génèrent. Ici encore, le vocabulaire formel est pour le moins radical : lignes, plaques et autres sphères. Pourtant, une impression de vivant émerge des liens élastiques qui les unissent.

DOMINIQUE MOULON

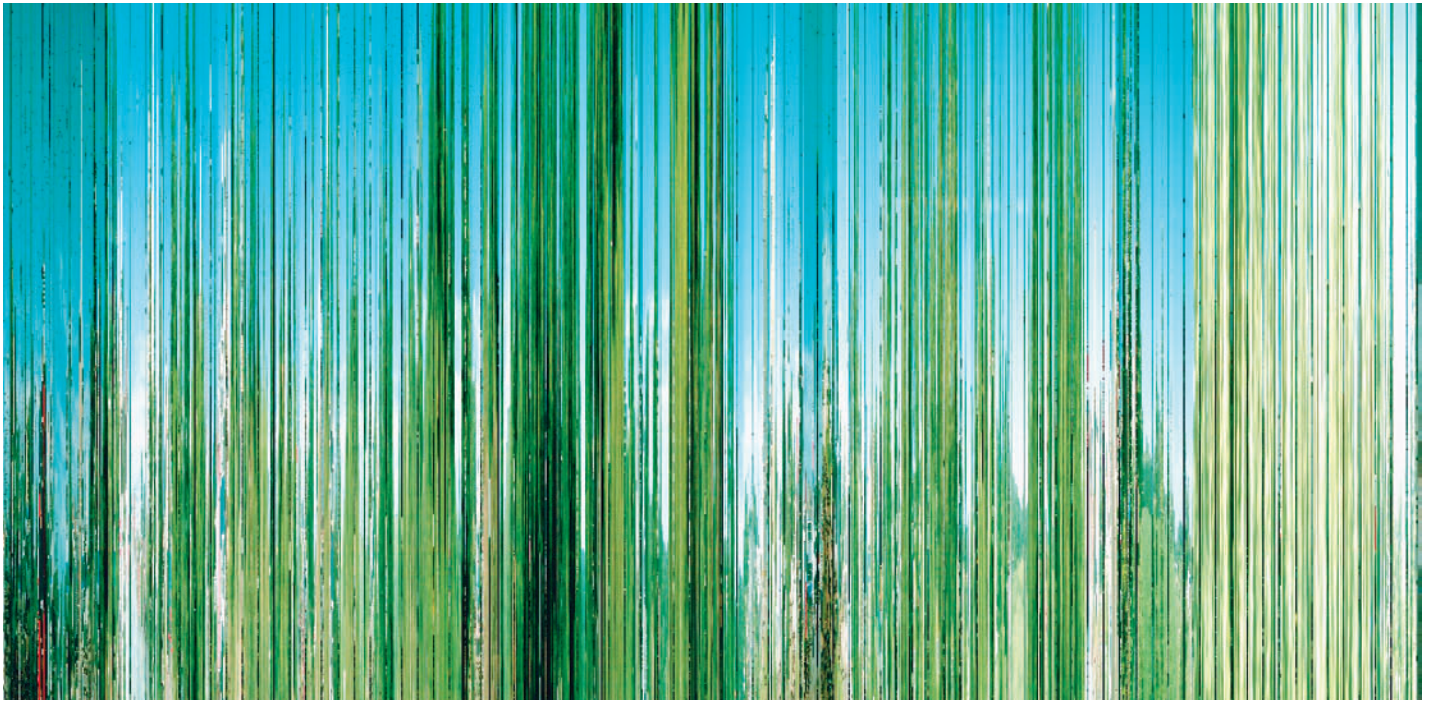
+ D'INFO :

Cyrille Henry :
< www.chdh.net >

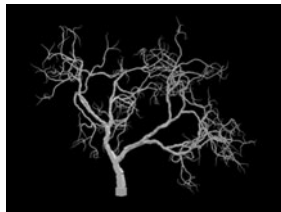
Nicolas Montgermont :
< <http://nim.on.free.fr> >

chdh :
< www.chdh.net >

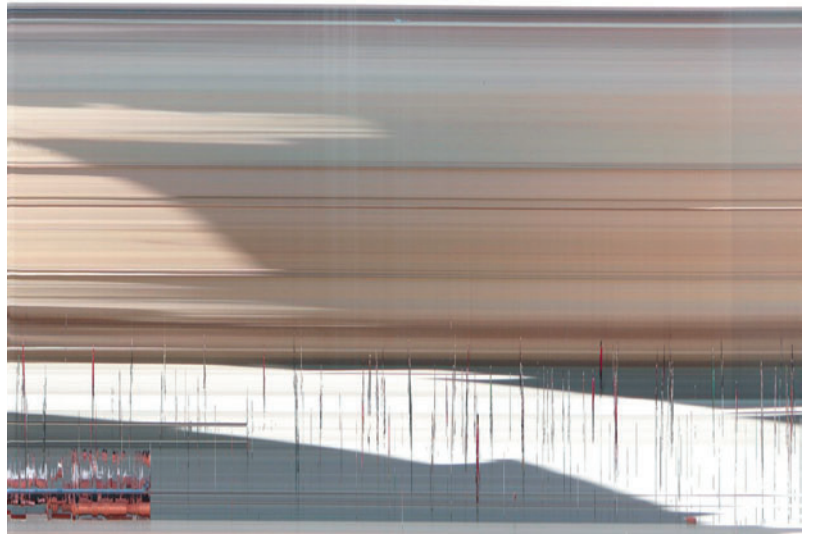
Artkillart :
< <http://artkillart.free.fr> >



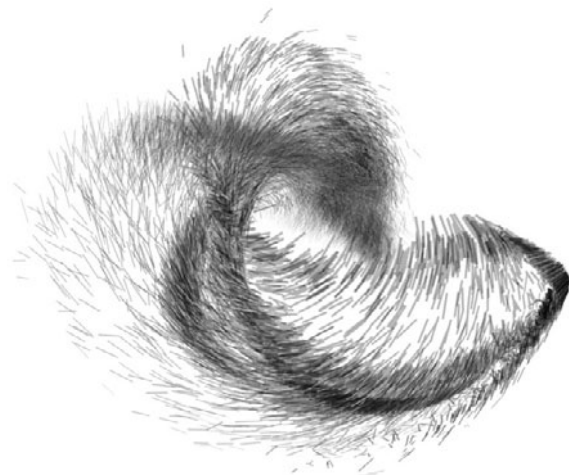
Voyage 20060610,
Paris - Compiègne



Arbres Logiques
#0, #6.2, #10



Voyage
immobile
20080820
La Ciotat
al cut



Forme Latente
(forme-cachee)
#25